



Registrazione ferramenta.

Sistema di ferramenta TITAN:
iP, AF, FAVORIT.

SIEGENIA AUBI[®]
SOLUTIONS INSIDE

FERRAMENTA PER FINESTRE

SERRATURE DI SICUREZZA

FERRAMENTA PER PORTE SCORREVOLI

AERATORI E DOMOTICA

Indice

Indicazioni di sicurezza	2
Come inserire e rimuovere l'anta	3
Regolazione dei particolari registrabili	4
- forbice	5
- forbice - supporto forbice	6
- Punto di chiusura	7
- Cerniera vasistas - cerniera d'angolo	8
- Cerniera a squadra - angolo	9
- supporto d'angolo	10
- fermo a scatto - sollevatore anta - invito	11
- supporto ribalta - particolare supplementare pesante	12

Destinatari del documento

Questa documentazione è indirizzata esclusivamente ai rivenditori specializzati. Tutte le operazioni che vengono descritte in nelle seguenti pagine possono essere eseguite esclusivamente da personale esperto!

Feedback documentazione

Tutte le indicazioni e i suggerimenti che possono contribuire a migliorare la presente documentazione sono ben accetti. Vi preghiamo di inviare le vostre segnalazioni al seguente indirizzo: 'dokumentation@siegenia-aubi.com'.

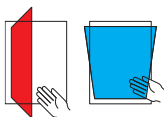
Indicazioni di sicurezza

- Fare attenzione alla propria sicurezza durante lo svolgimento delle operazioni sulle finestre / portefinestre.
- Tenere fuori dalla zona di pericolo bambini e persone che non possono valutare i pericoli!
- Non far gocciolare per terra lubrificanti e non lasciare in terra attrezzi nella zona lavoro!



Pericolo di lesioni inseguito a caduta da finestra aperta

- Utilizzare esclusivamente scale stabili.
- Assicurarsi per evitare di cadere in fuori dalla finestra aperta.
- Non tenersi all'anta della finestra aperta.



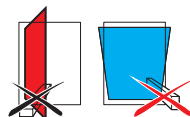
Pericolo di lesioni da schiacciamento di parti del corpo

- Per chiudere le finestre e portefinestre non afferrare mai nell'apertura tra anta e telaio.



Pericolo di lesioni e di danni materiali dovuti all'apertura totale dell'anta

- É vietato aprire l'anta totalmente spingendola contro il telaio del muro.



Pericolo di lesioni e di danni materiali dovuti alla collocazione di ostacoli tra anta e telaio

- É vietato collocare ostacoli nell'apertura tra anta e telaio.



Pericolo di lesioni e di danni materiali dovuti alla sollecitazione aggiuntiva dell'anta

- É vietato applicare sollecitazioni/carichi aggiuntivi sull'anta.



Pericolo di lesioni dovuti agli effetti del vento

- Evitare di esporre l'anta aperta al vento.
- In caso di vento o aria corrente chiudere e bloccare le finestre.

⚠ Avvertimento!

Pericolo di lesioni dovuto a difetti di funzionamento del serramento!

- ▶ In caso di malfunzionamenti non movimentare la finestra.
- ▶ Assicurare la finestra e far aggiustare la finestra immediatamente da un **rivenditore specializzato**.

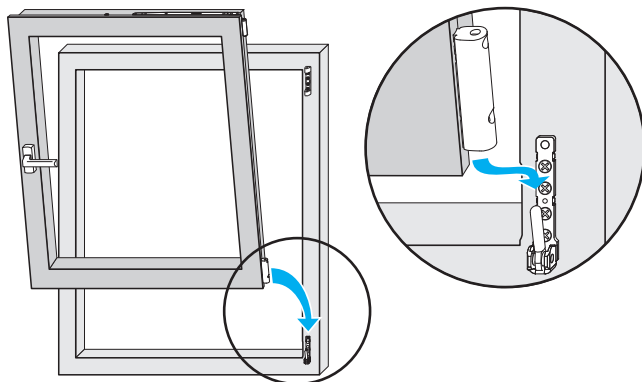
Come inserire e rimuovere l'anta

Inserimento anta

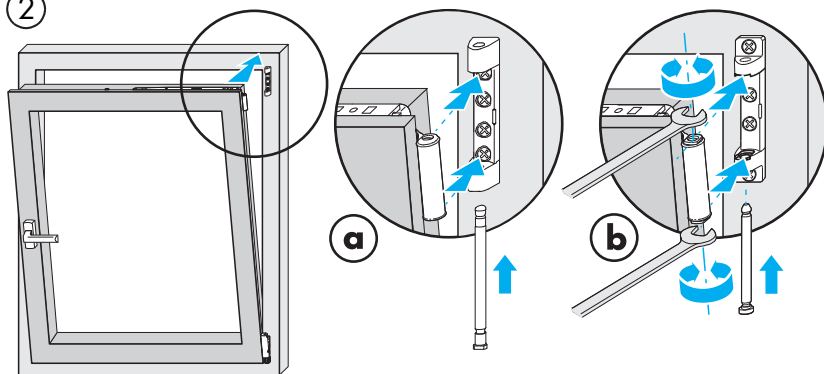
Inserire e rimuovere l'anta del serramento sempre nella stessa posizione!



1



2



a = TITAN iP, AF e A300

b = FAVORIT

Fare attenzione alla posizione delle boccole rispetto alla cava nel supporto forbice – boccola superiore e boccola inferiore devono essere parallele!

Rimozione anta

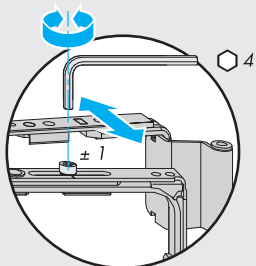
Per rimuovere l'anta procedere in ordine inverso di successione.

Regolazione di particolari ferramenta registrabili

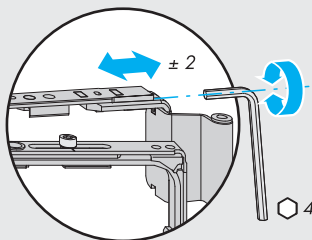
(A) Forbice

TITAN iP, AF

Regolazione pressione

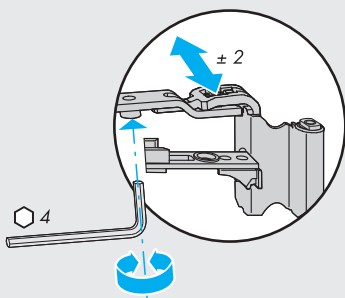


Regolazione laterale

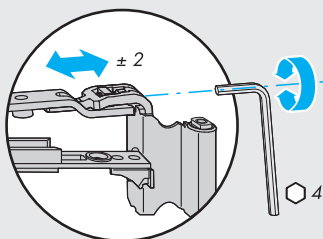


FAVORIT

Regolazione pressione

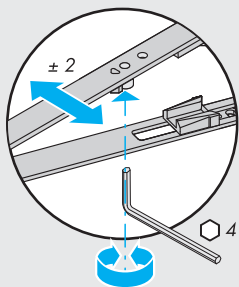


Regolazione laterale

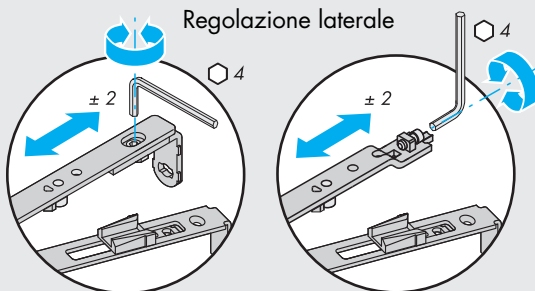


A300

Regolazione pressione



Regolazione laterale

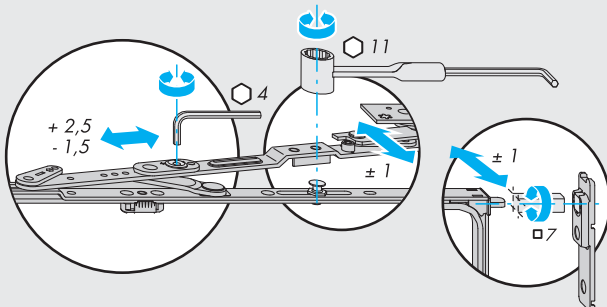


Regolazione di particolari ferramenta registrabili

A Forbice V-V

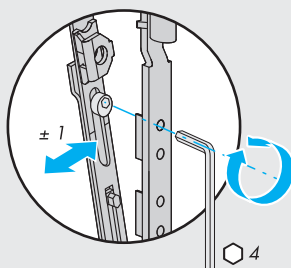
Regolazione pressione

Regolazione laterale



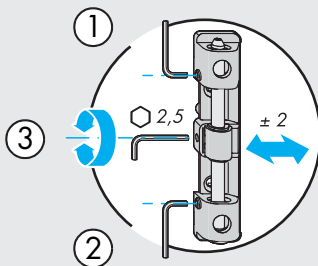
A Forbice arco a tutto sesto

Regolazione pressione



A Supporto forbice arco a tutto sesto

Regolazione laterale

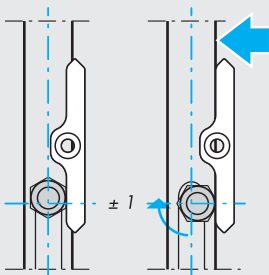
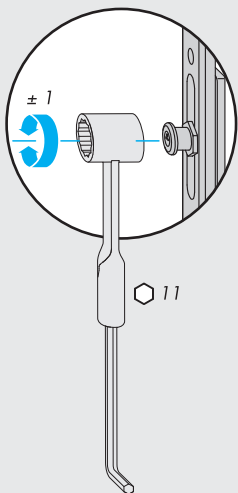


Regolazione di particolari ferramenta registrabili

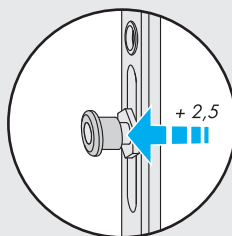
Ⓑ Punto di chiusura

TITAN iP, AF - nottolino a funghetto autoregolante

Regolazione pressione

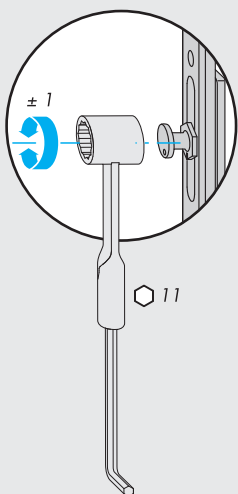


Registrazione



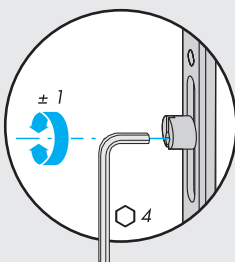
TITAN iP/FAVORIT

Regolazione pressione

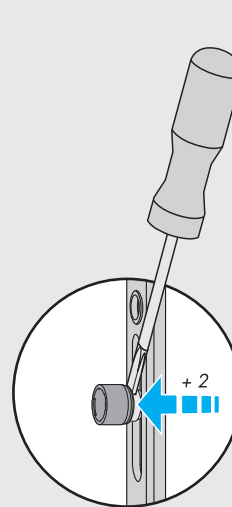
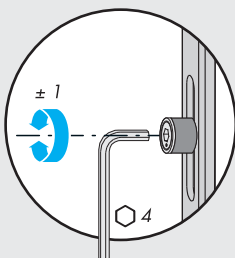


TITAN iP/FAVORIT/A300

Regolazione pressione



Registrazione

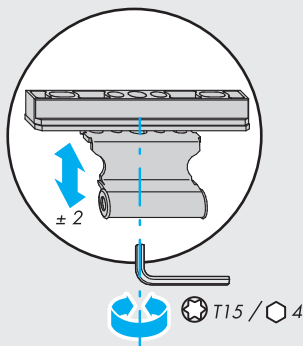


Regolazione di particolari ferramenta registrabili

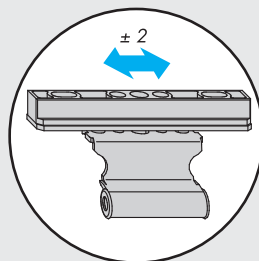
C Cerniera vasistas

Cerniera TITAN/Si-line

Regolazione altezza



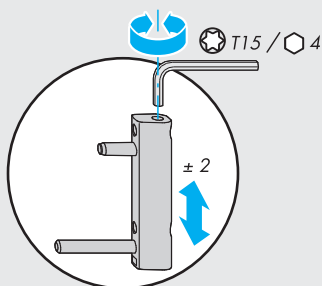
Regolazione laterale



D Cerniera d'angolo

Cerniera TITAN/Si-line

Regolazione altezza

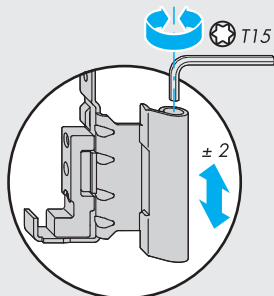


Regolazione di particolari ferramenta registrabili

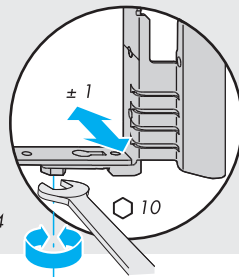
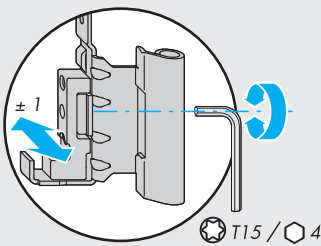
D Cerniera a squadra

Cerniera TITAN/Si-line

Regolazione pressione

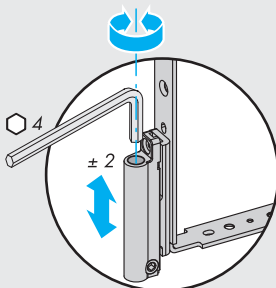


Regolazione laterale



Cerniera A300

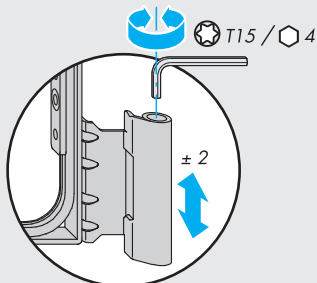
Regolazione altezza



D Angolo

Cerniera TITAN/Si-line

Regolazione altezza

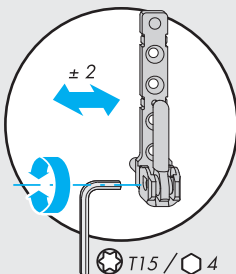


Regolazione di particolari ferramenta registrabili

D Supporto d'angolo

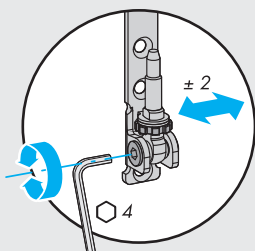
Cerniera TITAN/Si-line

Regolazione laterale

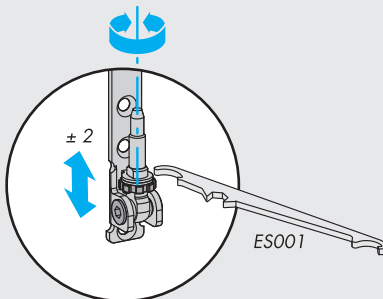


Cerniera A300

Regolazione laterale

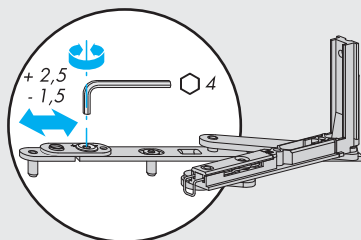


Regolazione altezza

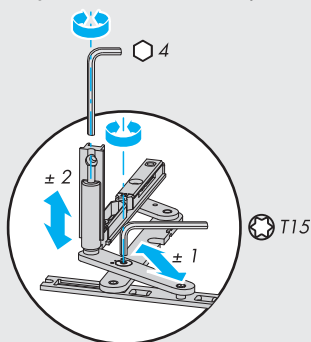


D Supporto d'angolo V-V

Regolazione laterale



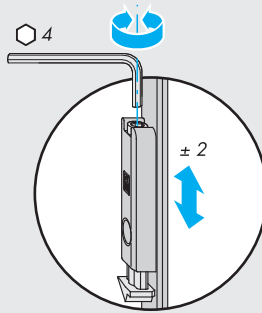
Regolazione altezza e pressione



Regolazione di particolari ferramenta registrabili

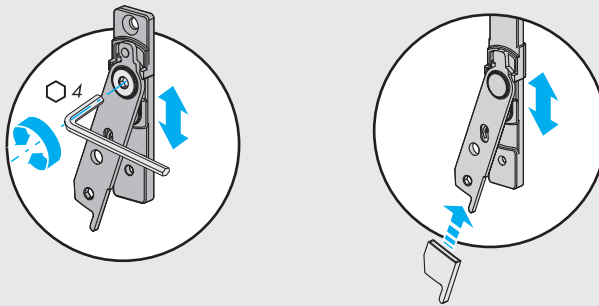
E Fermo a scatto

Regolazione altezza



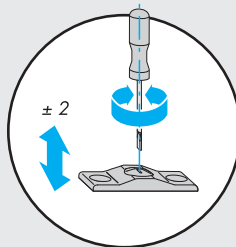
F Sollevatore anta / sollevatore anta con salva falsa manovra

Regolazione altezza



G Invito arco a tutto sesto

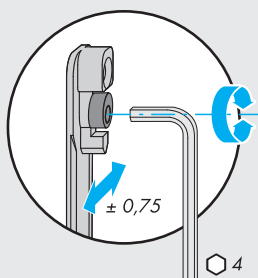
Regolazione altezza



Regolazione di particolari ferramenta registrabili

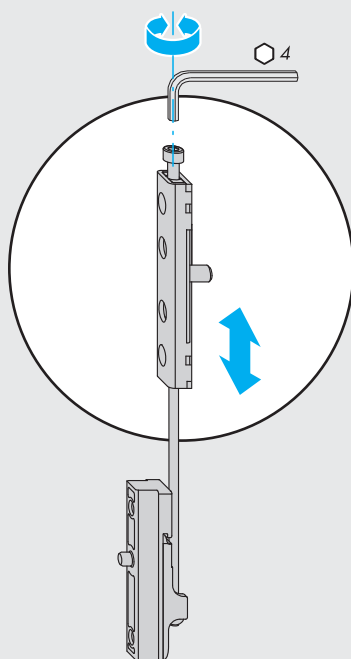
Ⓒ Supporto ribalta

Regolazione pressione



Ⓗ Particolare supplementare V-V pesante

Regolazione altezza





SIEGENIA-AUBI Srl
Ferramenta speciale e aeratori
Via Varese, 36
20020 Lainate MI

Tel.: +39 02 9353601
Fax: +39 02 93799043
info-i@siegenia-aubi.com
www.siegenia-aubi.com

SIEGENIA-AUBI nel mondo:

Austria tel.: +43 6225 8301

Benelux tel.: +32 9281 1312

Cina tel.: +86 10 8739 89-51/-52/-53

Corea del Sud tel.: +82 31 7985590

Francia tel.: +33 38961 8131

Germania tel.: +49 271 3931-0

Gran Bretagna tel.: +44 2476 622000

Italia tel.: +39 02 9353601

Polonia tel.: +48 7744 77700

Russia tel.: +7 495 7211762

Svizzera tel.: +41 333 4610-10

Turchia tel.: +90 272 2234862

Ucraina tel.: +38 044 4637979

Ungheria tel.: +36 76 500810



Partner di fiducia: