

idealCass

T

IL MONOBLOCCO
PER AVVOLGIBILI



ideal fenster
Group

La **Finestra in PVC** di Qualità Superiore

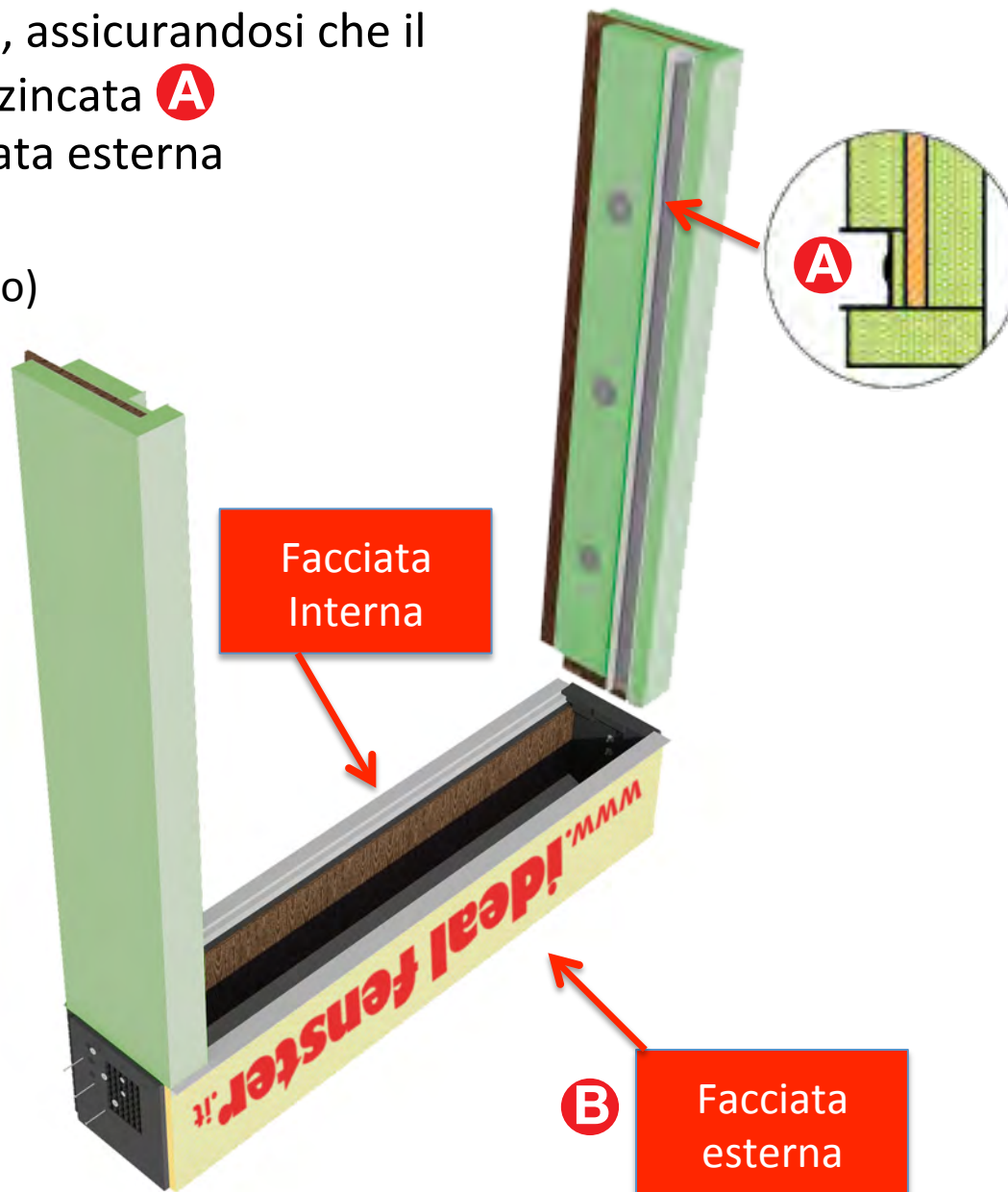
ISTRUZIONI DI MONTAGGIO

- A** Capovolgere il cassonetto,
appoggiandolo su un piano



Inserire le spalle laterali, assicurandosi che il profilo a “U” in lamiera zincata **A** sia rivolto verso la facciata esterna del cassonetto **B**

(Facciata esterna=EPS giallo)

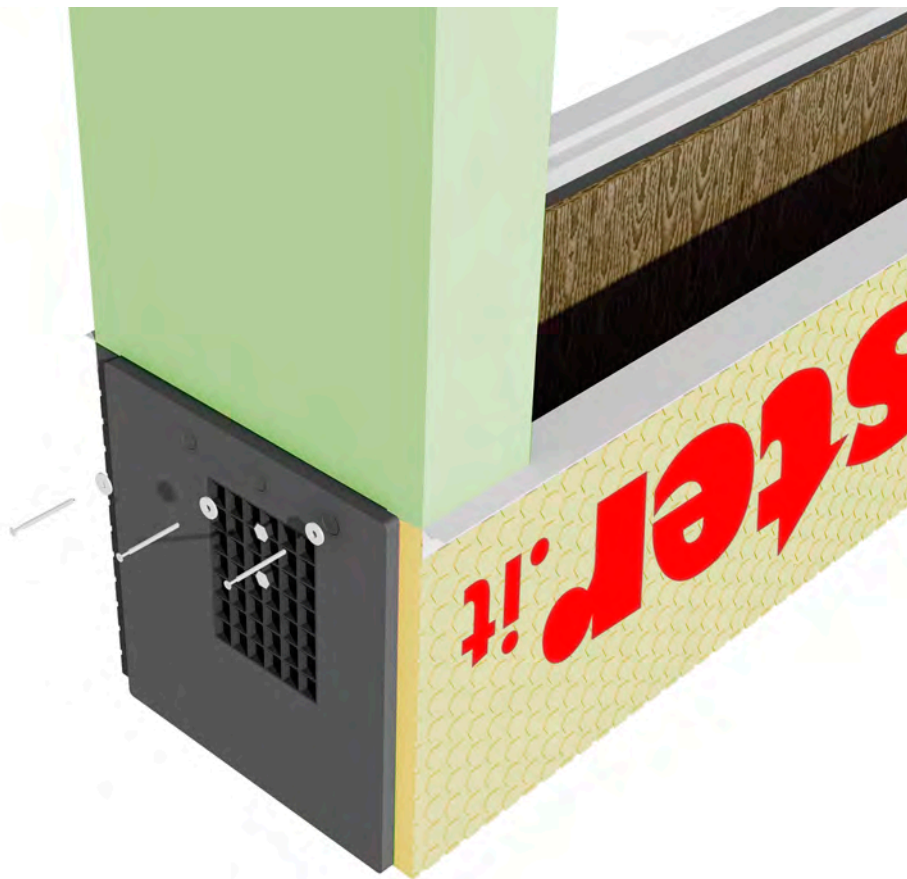


- C** Fissare le spalle al cassonetto avvitandole dall'esterno attraverso le testate laterali fino al corretto ancoraggio al pannello strutturale in LEGNO (OSB)

Viti + Rondelle
Di Fissaggio



50mm



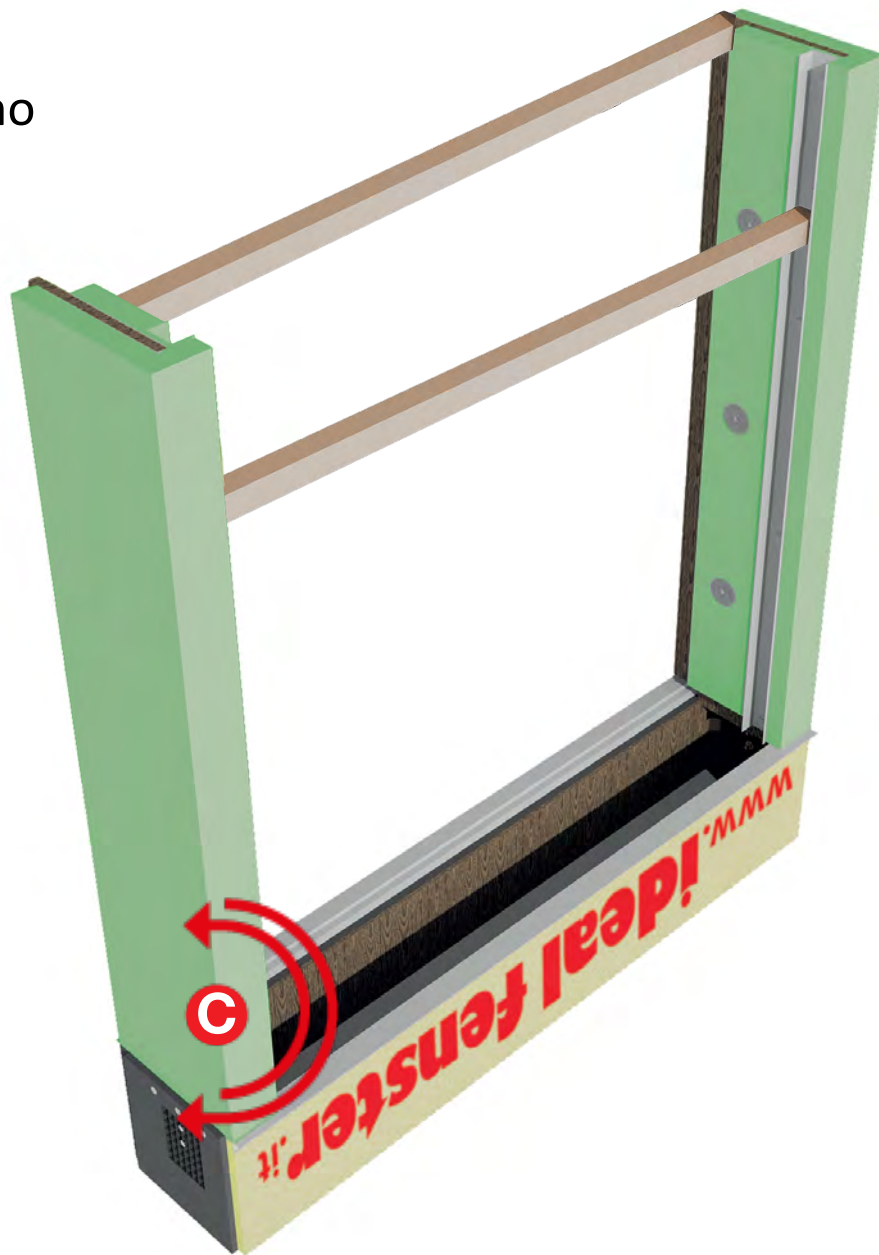
- A** Verificare che le spalle, una volta fissate, siano perfettamente in squadra con il cassonetto ;

In caso contrario allentare le viti, inserire degli spessori tra pannello in OSB e testate laterali e fissare nuovamente



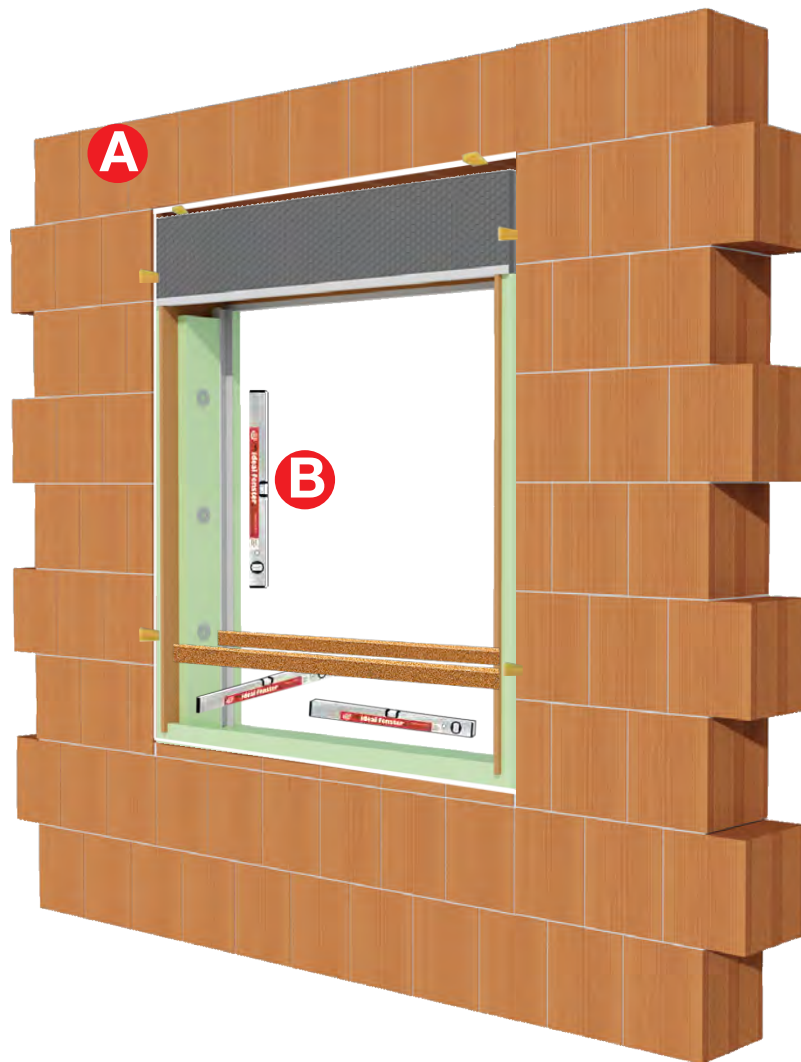
- B** Montare i distanziatori sia sul lato interno sia sul lato esterno delle spalle
- C** e riposizionare il monoblocco in verticale

Nb. Le dimensioni dei distanziatori variano a seconda del lato interno o esterno: i distanziatori più corti vanno posizionati sul lato esterno, inseriti sul profilo a "u" in lamiera zincata.

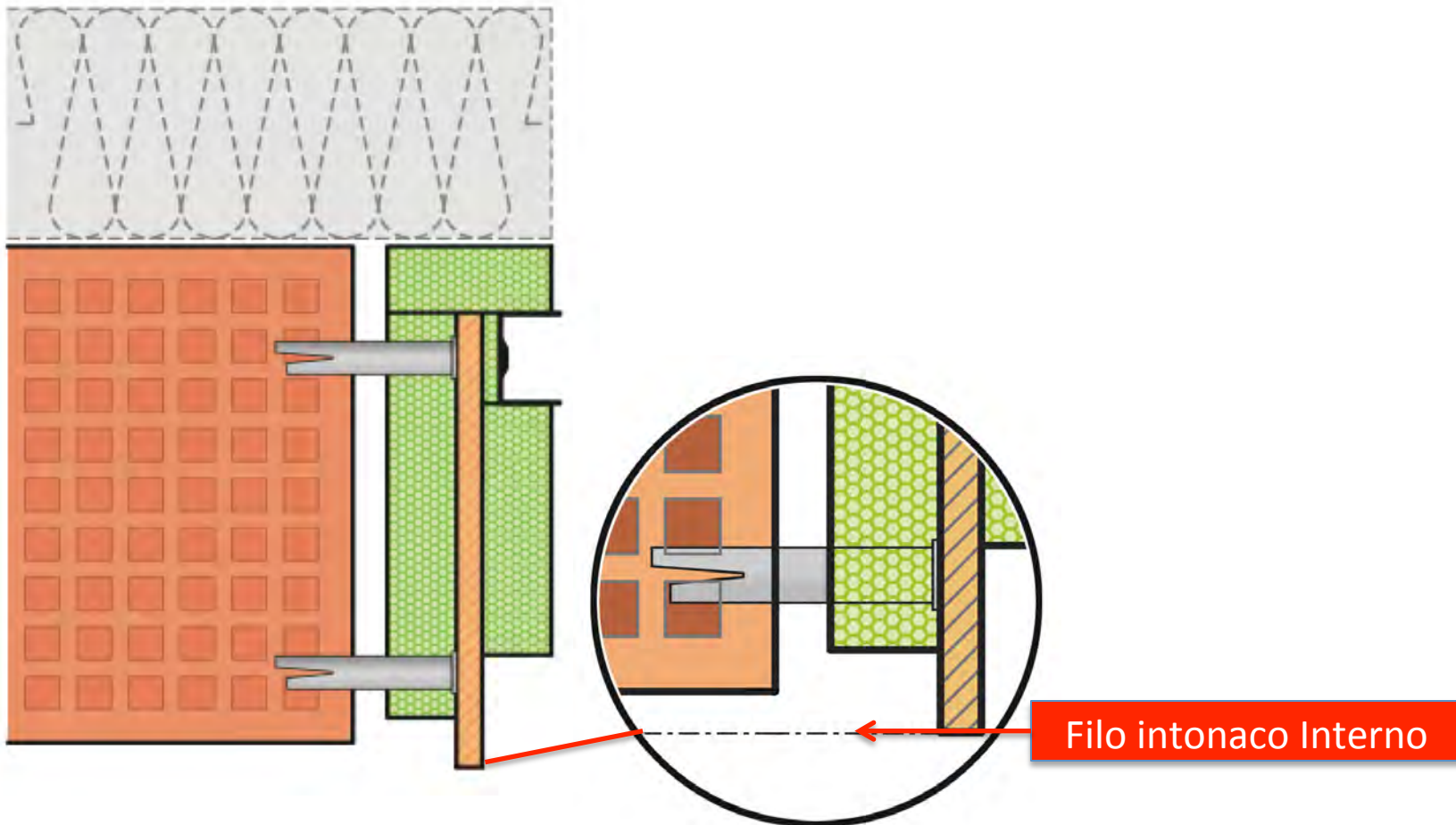


- A** Posizionare il monoblocco nel foro e fermarlo con dei cunei perfettamente centrato rispetto al foro finito

- B** Verificare l'ortogonalità del blocco, la perpendicolarità dei profili a "U" in lamiera zincata e la messa a piombo delle spalle

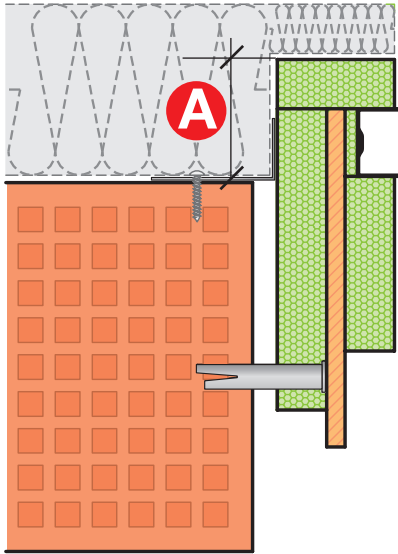


- ③ SOLUZIONE CON POSA SERRAMENTO FILO MURO INTERNO:
verificare l'allineamento del monoblocco con la muratura Interna; il pannello in legno OSB fungerà da riferimento per il filo intonaco interno



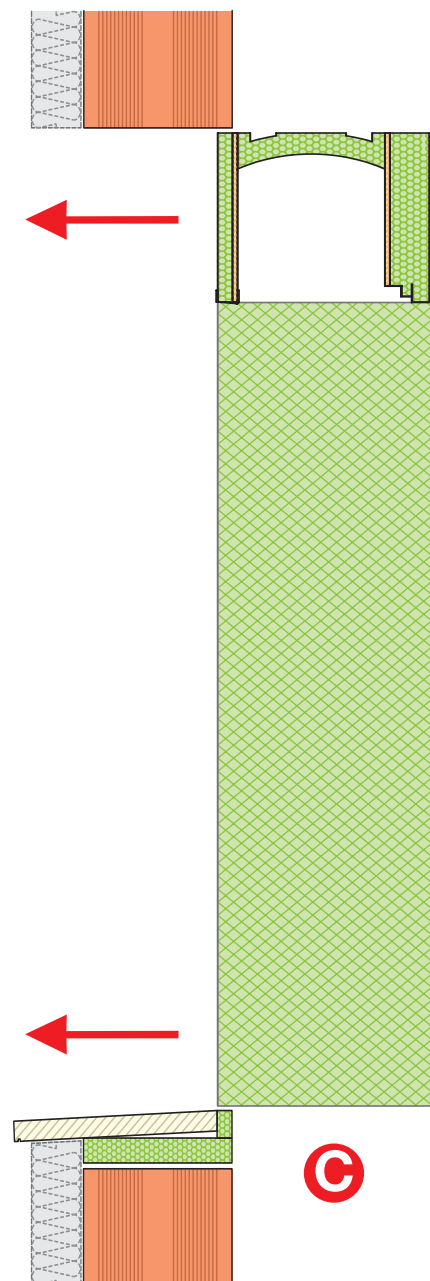
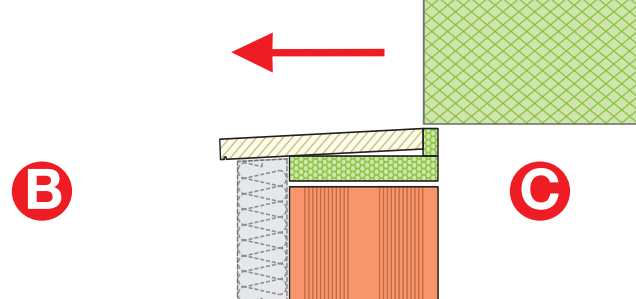
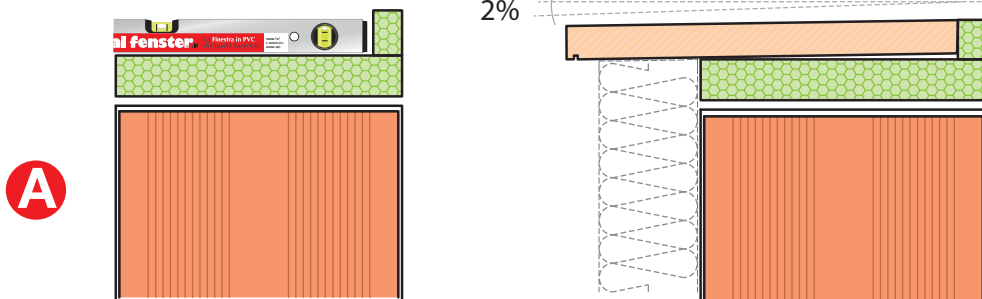
- A** SOLUZIONE CON POSA SERRAMENTO IN LUCE/MAZZETTA:
verificare l'allineamento del monoblocco con la muratura o
coibentazione esterna

NB. Prendere visione dei disegni allegati per verificare la corretta
sporgenza rispetto alla muratura

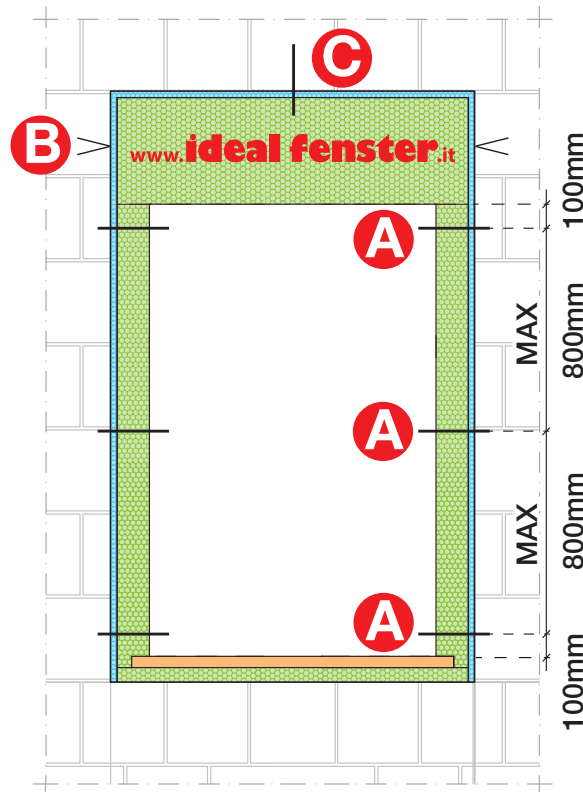


SOLUZIONE CON MONOBLOCCO + SOTTOBANCALE:

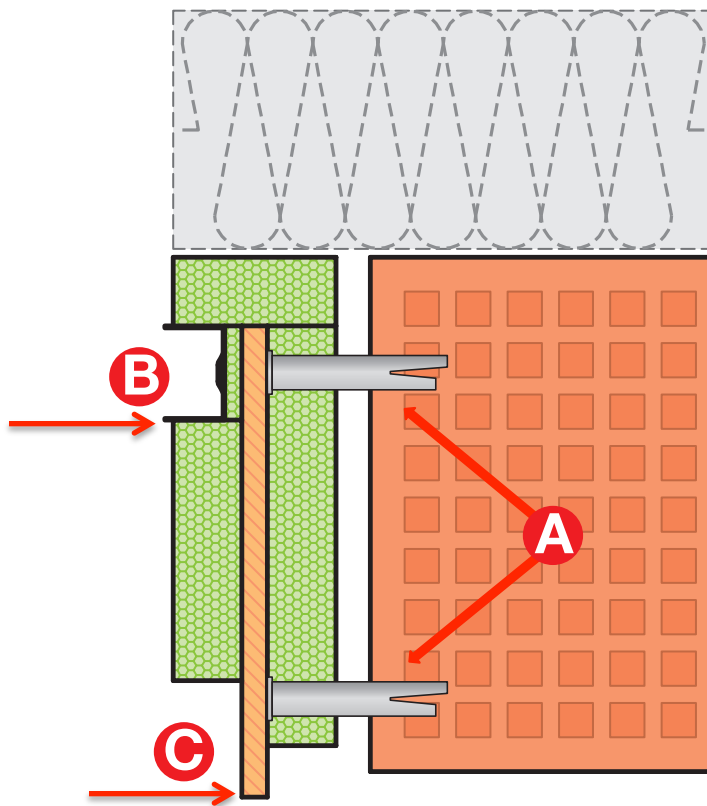
- A** Posizionare il sottobancale e fissarlo in bolla e a livello, avendo cura di riempire gli eventuali vuoti della muratura sottostante;
- B** In caso di bancali in marmo, procedere con la posa degli stessi verificandone la corretta pendenza;
- C** Procedere con il posizionamento del monoblocco.



- A** Posizionare le zanche a murare o, dove previsto, fissare con viti da montaggio, rispettando il numero e gli interassi dei fissaggi
- B** Ancorare il cassonetto alla muratura in corrispondenza delle testate laterali
- C** Dove previsto ancorarlo alla soletta superiore

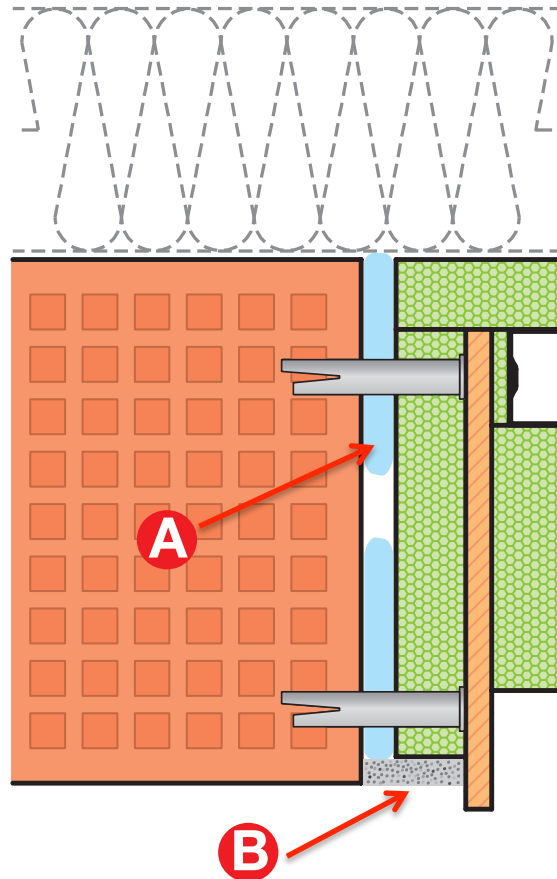


- A** Ancorare le spalle del monoblocco sia verso l'interno che verso l'esterno
- B** Durante il fissaggio verificare in più punti le dimensioni e la perpendicolarità del profilo a "U" in lamiera zincata e del falso telaio in legno **C**

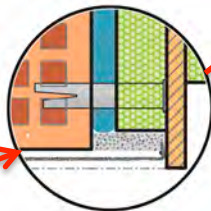
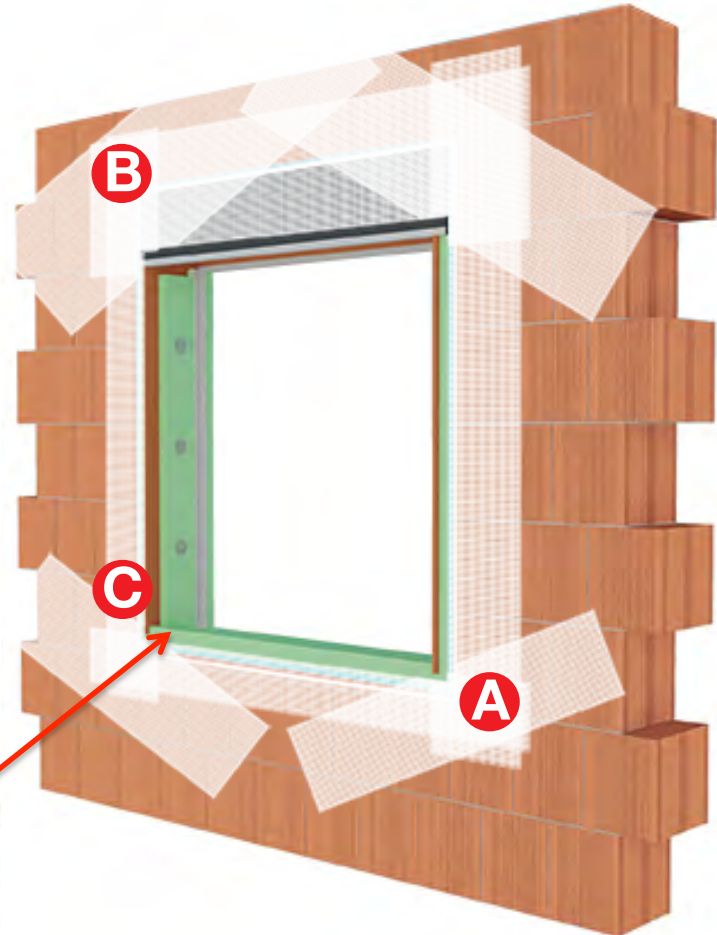


- A** Riempire gli spazi vuoti tra monoblocco e muratura con schiuma poliuretanica
- B** e procedere con un rinzafo di malta cementizia sia sulle spalle che sul Cassonetto

NB. non rimuovere i distanziatori fino alla completa espansione della schiuma e asciugatura del rinzafo

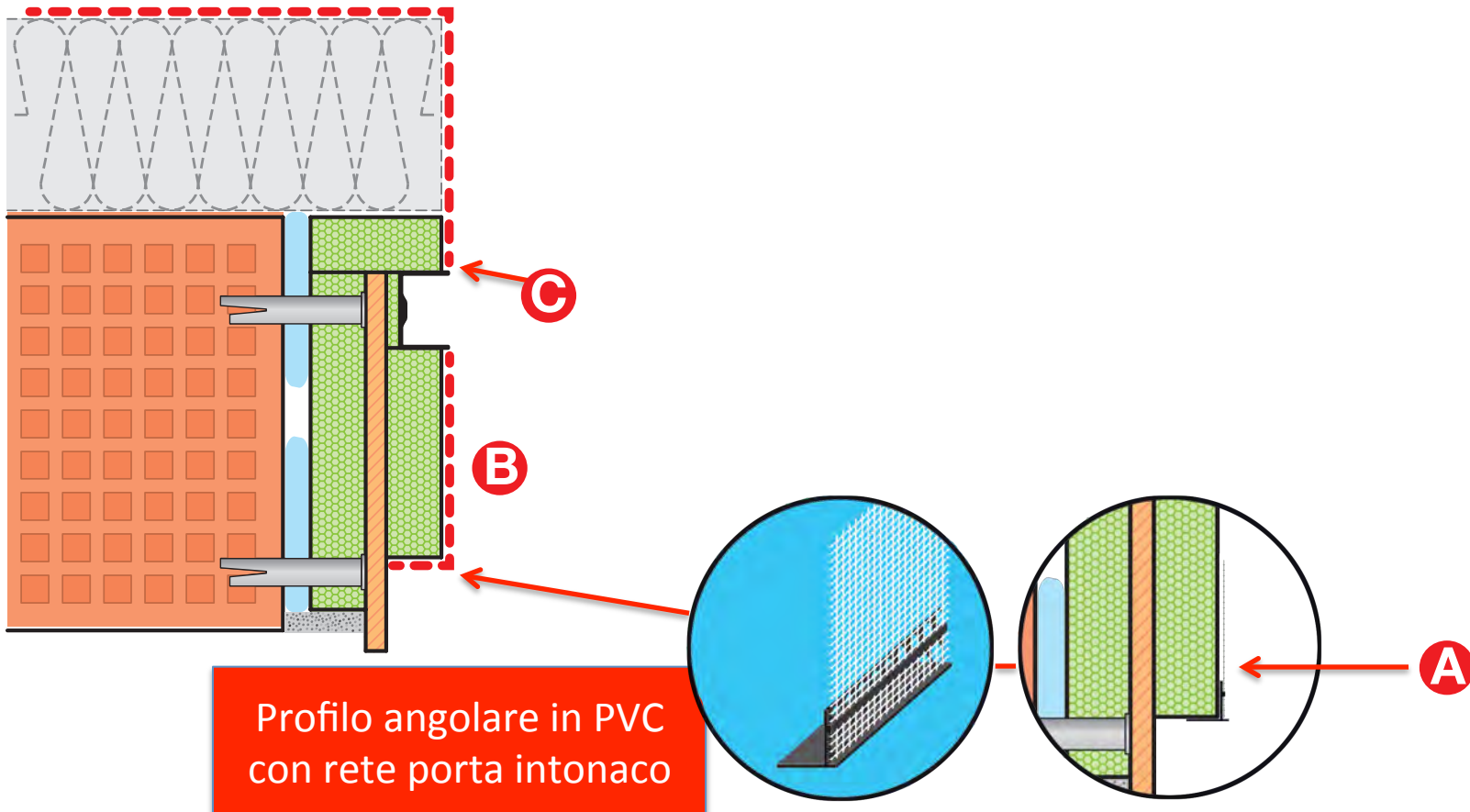


- A** Lato Interno: applicare la rete porta intonaco sui quattro lati del monoblocco, ricoprendo totalmente il cassonetto e sovrapponendola per minimo 10cm nella zona di giunzione
- B** Applicare diagonalmente sugli angoli una ulteriore rete di rinforzo
- C** NB. E' molto importante che la rete porta intonaco sia fissata alla spalla in legno OSB del monoblocco

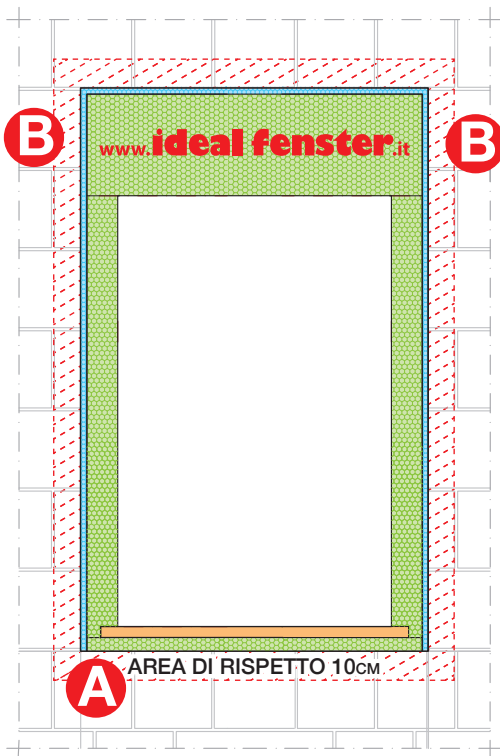


Rete porta intonaco

- A** Applicare il profilo in PVC con rete porta intonaco.
- B** Procedere con le rasature esterne applicando la rete porta intonaco su tutta la profondità delle spalle
- C** NB. Il profilo a “U” in lamiera zincata fungerà da riferimento per le rasature, Indicando la misura “finita” in larghezza delle spalle.



- 1) Verificare che la predisposizione dell'impianto elettrico ed il passaggio dei cavi non siano eseguiti in prossimità del monoblocco; lasciare minimo 10cm di Muratura su tutto il perimetro **A**
- 2) Predisporre l'uscita dei cavi per l'alimentazione del motore in prossimità delle testate laterali del cassonetto a DX o a SX **B**
- 3) Prima di procedere con i collegamenti elettrici, richiedere a Ideal Fenster le schede tecniche dei motori



- 4) Non collegare i motori in parallelo
- 5) Qualsiasi collegamento deve essere eseguito in assenza di tensione

